

( )



Value Investment Pioneer  
(주)브이아이피투자자문

---

2007. 01. 27( )

Made by  
- VIP

( 5 )

가

VIP

**Value Investment Pioneer**

# Point1.

1 : .  
 2 : 1 .

가

가

- 627 (2000 -135 )



가

가

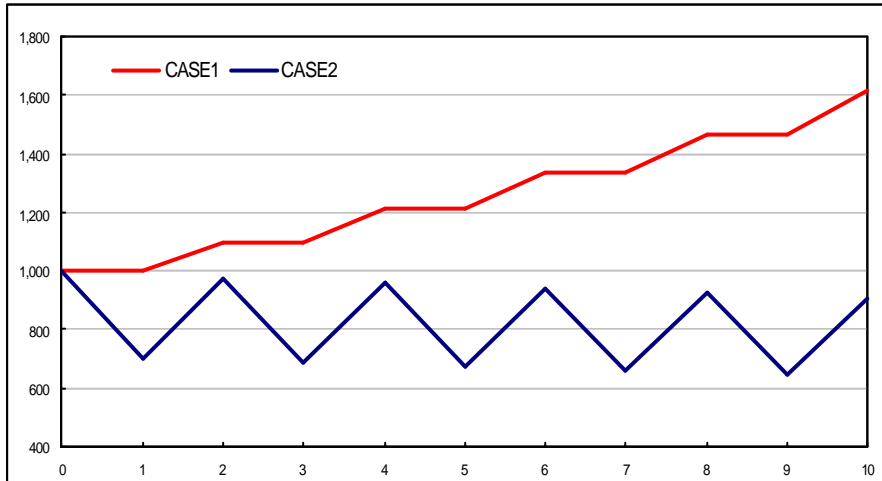
가

(

)

# Point1.

- 1,000      10      가
- (1)      ,      10%
- (2)      30%,      40%



- 10      50%      가

10      1,000      1,600

1,000      900      +60%      -10%

- 1,000      500      -50%      , 500      1,000

100%

## Point2.

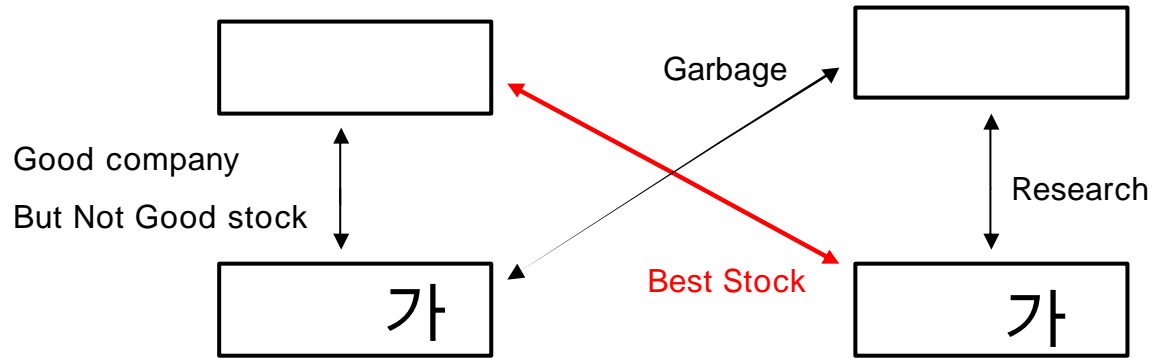
“

가  
가

, NHN  
가

”

가



가

‘ ’

, , , ,

가

가,

가

가



“ 가 가 .”

가 가

---

Tip) 가 , 가 가 가 .

‘ , ‘ , ’ 가

---

SK – 2003 4 SK 가 1

SK 6 가

LG – LG 2003 10% 가 800

2004 5 LG 1,600 가

2003 800



“ 가 ” -

- (1) 가 가 가 가
- (2) 가 가?
- (3) 가 가?

~~3~~ 3 5

~~.~~

가

가

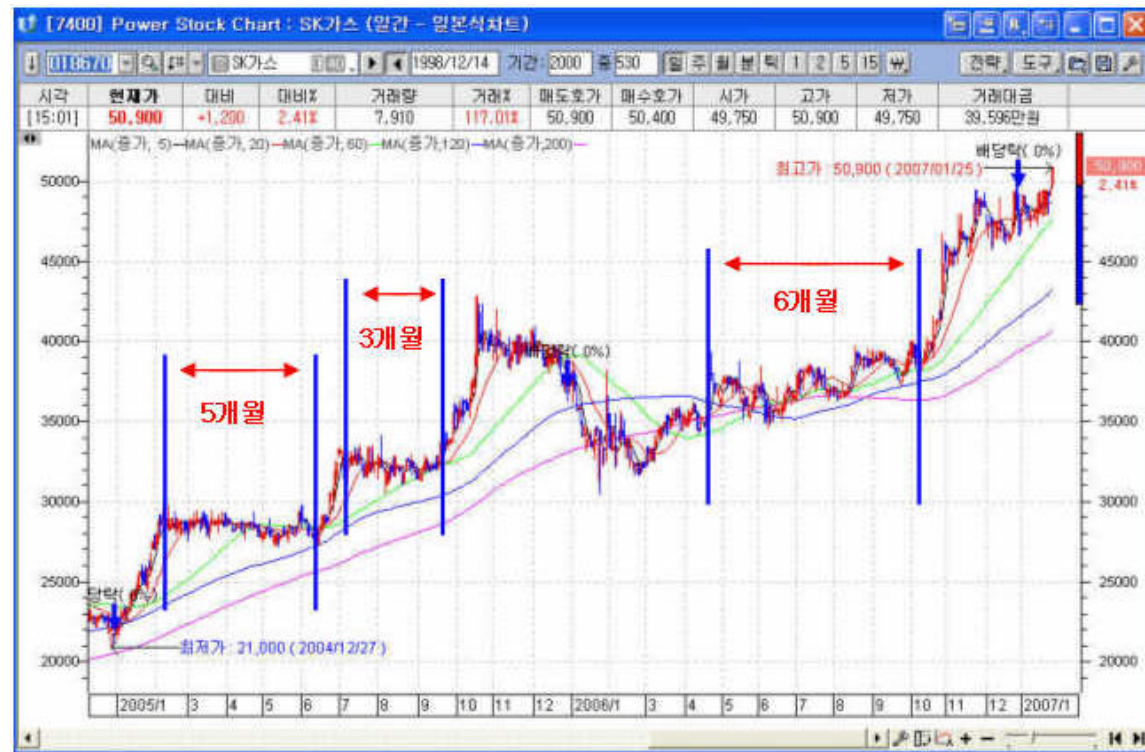
Value Stock

1~2

1~2

가

가









가 가  
가

( ' , )

가 가 가 .

가?

- 가 가 .

- 가 가 .

-가 가 가가 가 . ( )



가

?

‘ , .

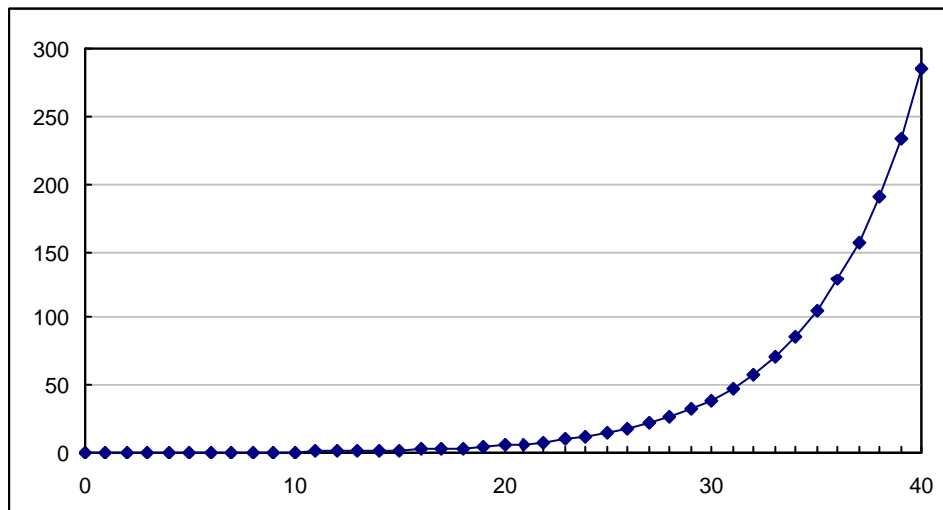
.

22%

. 40

22%

?



1,000

가

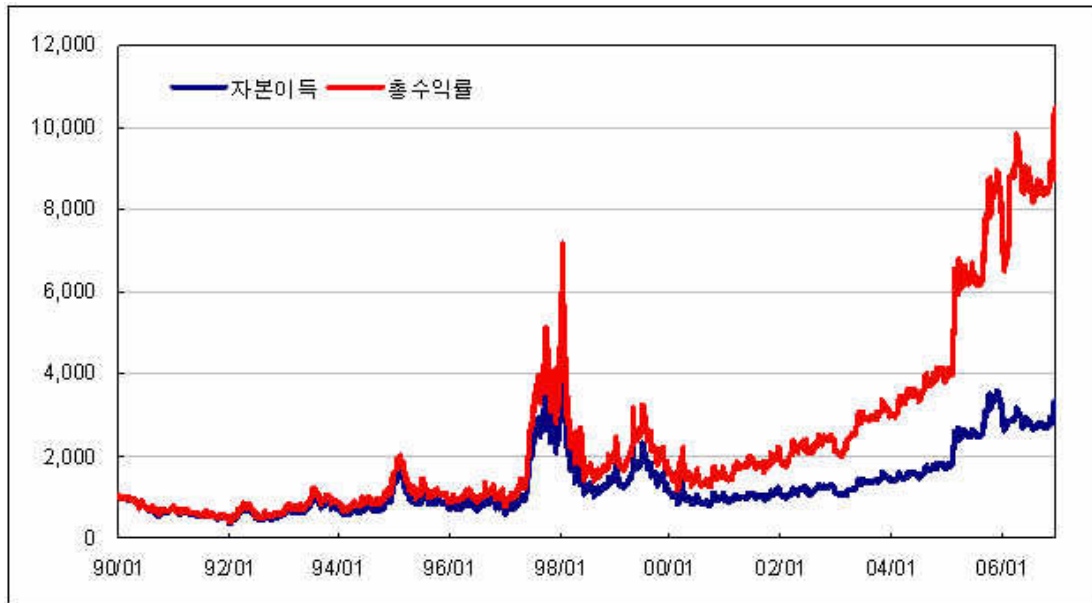
40

285

. 2,850%

“ ”

1,000 ‘ ’ 16 2,800  
8,700 가



가  
452 1,400 210% 가

90

가 가

가

25

가

가 , 가

가

시가총액			
종목명	1990년초	2006년말	연 평균 상승률
SK텔레콤	1,583	180,656	34%
한미약품	138	11,085	32%
신세계	1,440	109,391	31%
삼성전자	17,767	1,012,545	29%
롯데칠성음료	329	18,149	28%
롯데제과	367	17,199	27%
녹십자	116	5,317	27%
오리온	360	16,129	27%
한진중공업	466	19,648	26%
농심	414	17,218	26%
남양유업	177	6,672	25%
하이트맥주	641	23,352	25%
유한양행	450	15,745	25%



가

ㄹ

가

가

# - (1) 가

가 가 가

가? PER 가

$$\text{PER} = \frac{\text{가}}{\text{가}}$$

가

가가 2 (PER=2)

가

2

, 가

40

40

가

PER40

PER

가

$$\text{PBR} = \frac{\text{가}}{\text{가}}$$

PBR 1

가

1

, 가

가

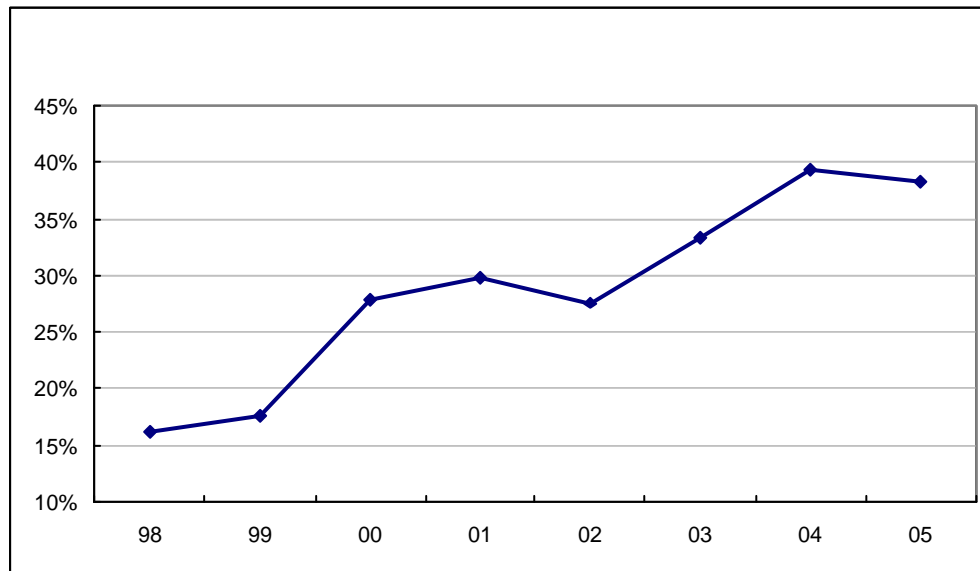
가

- (2)

(1) 가  
(2) 가  
(3) 가

가

가



가

가

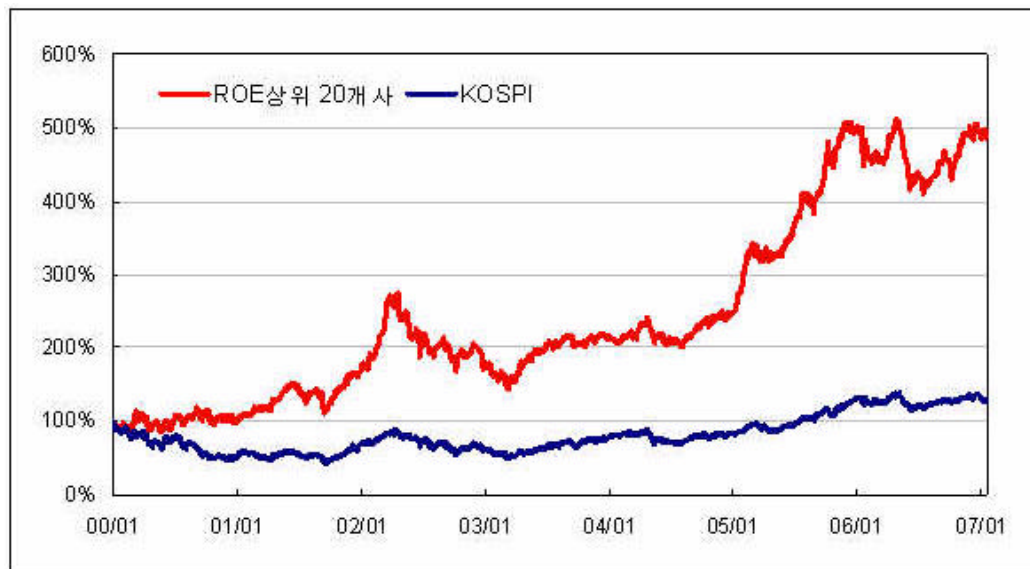
- (3)

$$\text{ROE} = \frac{\text{이익률}}{\text{회전율}}$$

ROE( ) . ROE 가

$$\text{PBR} = (\text{ROE} - g) / (\text{K} - g)$$

PBR ROE . ROE가 가 (PBR) 가



- ROE 20 가  
가 360%  
가

가 .



- ( - )

TOP 10

삼성공조	1.47
나산	1.43
대동전자	1.24
한국전기초자	1.20
덕양산업	0.97
금비	0.94
태원물산	0.85
한국화인케미칼	0.77
삼영전자공업	0.71
신명와교루	0.67



-

TOP10

선창산업	1.87
진양	1.73
원림	1.60
만호제강	1.50
유니온스틸	1.21
삼환까무	1.20
씨앤우방랜드	1.18
일신방직	1.09
BYC	1.03
한국수출포장공업	1.02



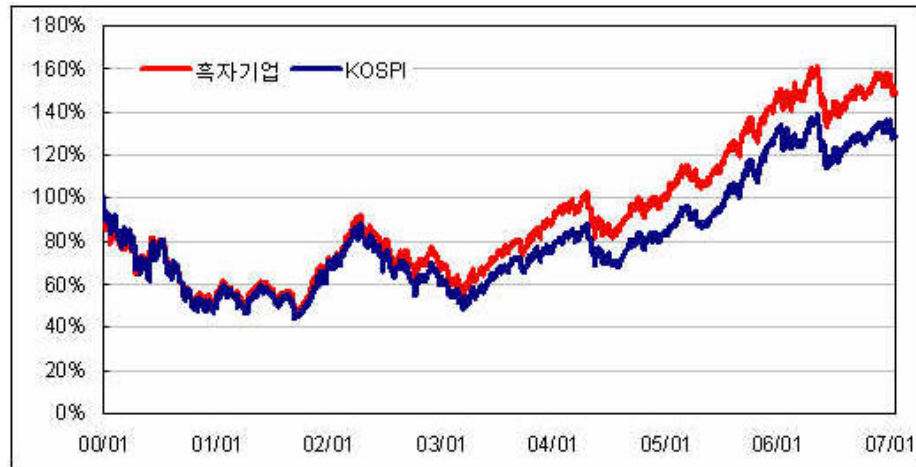
- 가

TOP 10

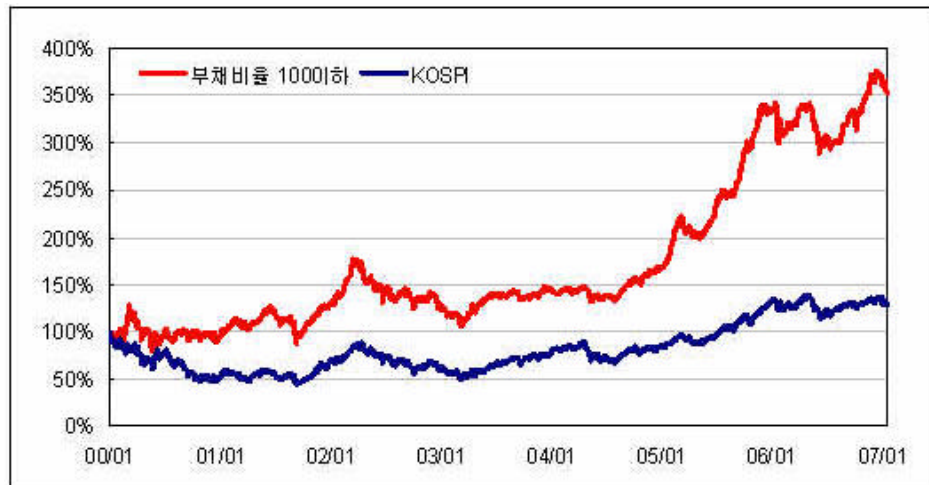
현대제철	0.33
한국공항공	0.27
한화석유화학	0.21
세아제강	0.19
세원정공	0.16
현대엘리베이터	0.14
에스엘	0.14
화승알앤에이	0.13
교오롱	0.13
금호석유화학	0.13



-



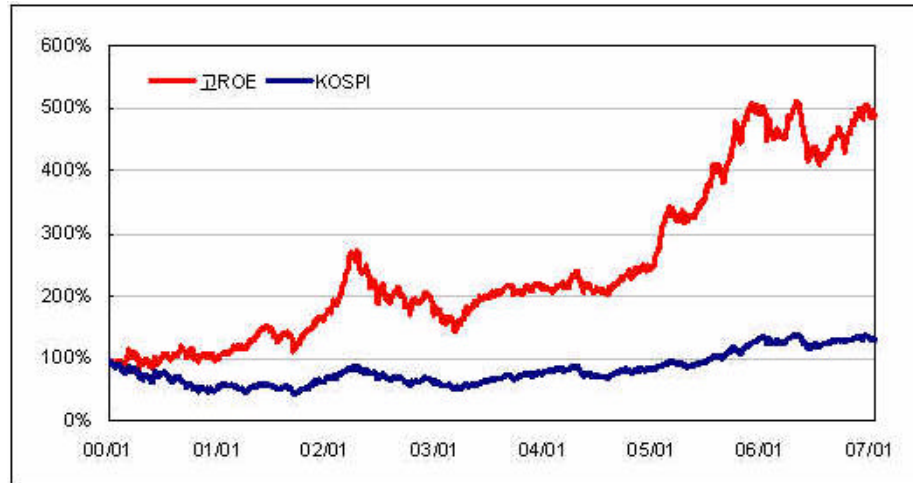
100% 가



-

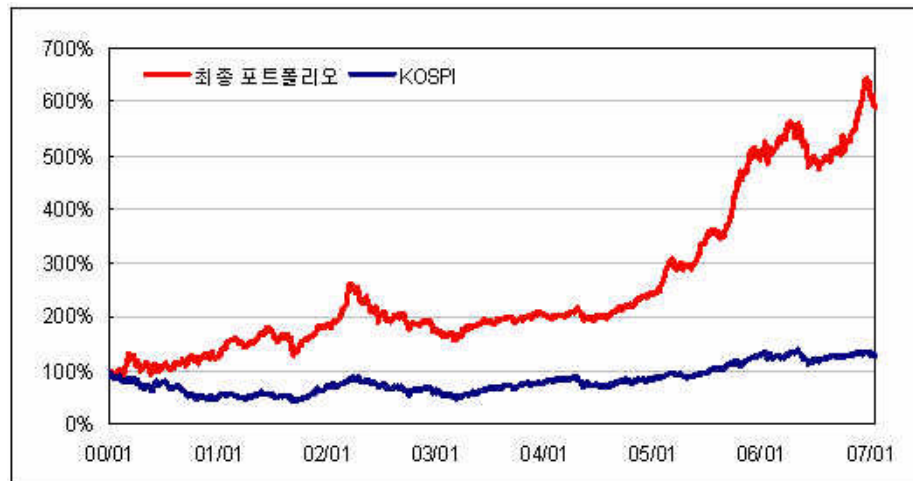
ROE 15

가



3%

가



가

-

1969 ~ - , ,  
: (45 )

( )  
“PER PBR 80~90 ( 가 가 ) .”

( )  
1. PER, PBR 20%  
PER < PER \* 0.8 and PBR < PBR \* 0.8

2. 가 < \* 2/3

3. 5 EPS > 5%, 2 EPS > 5%

2007 1 23

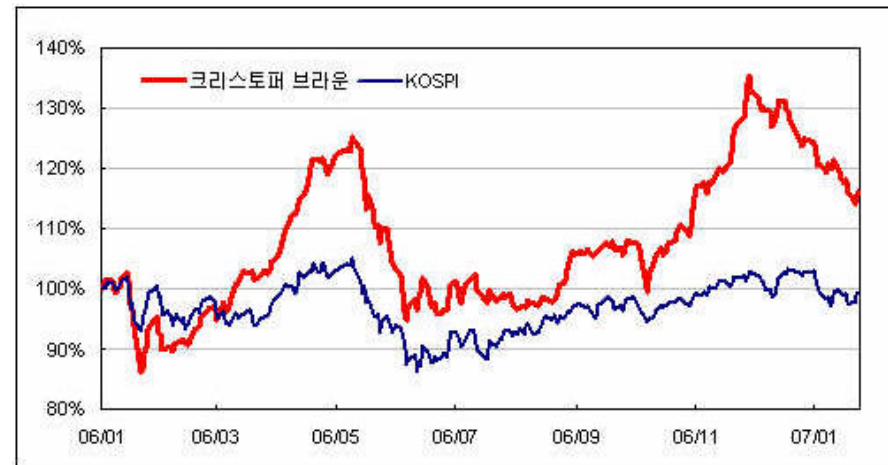
PER=12.8 PBR=1.36

포트폴리오

종목명	PER	PBR	ROE	시가총액
대한방직	1.83	0.58	31.6%	695
코오롱건설	3.33	1.03	30.8%	3,019
한일건설	2.71	0.76	28.1%	1,136
에이씨티에스	3.96	0.95	23.9%	362
극동유화	2.35	0.53	22.5%	252
한국특수형강	2.31	0.35	15.2%	304
대창단조	4.79	0.57	12.0%	212
국제약품공업	6.51	0.75	11.5%	389
보해양조	5.60	0.63	11.3%	468
한라건설	7.22	0.74	10.2%	1,783
한신기계공업	8.76	0.84	9.6%	204
진흥기업	7.88	0.70	8.9%	666
삼환기업	6.59	0.58	8.7%	2,631
경남기업	8.41	0.71	8.4%	2,513
삼부토건	7.89	0.61	7.7%	1,996
신성건설	4.74	0.35	7.4%	405
대한제당	6.66	0.43	6.5%	1,010
세방전지	8.45	0.54	6.4%	868
대양금속	9.68	0.41	4.3%	366
삼환까유	7.88	0.30	3.7%	306

가

-  
- 1



- 가

가 가

가 -

1997~

:

‘ , ’

.

( )

“

.”

가

가

가

.

가

가

.

( )

1. PER 20% or PBR 20%

2. 3 20% ( ) , 3 > 5%

3. 가 2.5% ( ) 4. < 150%( )

가

-

포트폴리오

종목명	PER	PBR	ROE	시가총액
풍산	3.55	0.60	17.0%	5,856
조광페인트	4.77	0.65	13.7%	326
한국포리올	6.35	0.82	13.0%	1,987
영보화학	5.49	0.71	12.9%	428
동양기전	6.83	0.75	11.0%	877
백광산업	5.36	0.59	10.9%	347
미원상사	6.82	0.74	10.9%	592
경동도시가스	5.92	0.60	10.1%	1,121
메스코	6.61	0.65	9.9%	1,650
SJM	7.60	0.74	9.8%	645
경남에너지	7.18	0.70	9.7%	709
대한도시가스	7.10	0.67	9.4%	2,260
내쇼날푸라스틱	7.36	0.66	8.9%	367
삼환기업	6.59	0.58	8.9%	2,631
동일산업	5.70	0.40	7.0%	466
미창석유공업	6.96	0.49	7.0%	288
일정실업	5.95	0.39	6.6%	236
화천기계공업	6.75	0.45	6.6%	315

가 가

1 가 가 가

가

가



( 2.34% , 4.25%)

가 가

( )

가 -

1993 ~ ,  
:

GDS

( )  
“ 가 .”

( )  
1. 가 30~40% .  
PBR < PBR \* 0.7 1/PER > (AAA )

2.  
/ 가 > 10%  
> 300%, > ( 가 \* 0.5)

포트폴리오

종목명	PER	PBR	ROE	시가총액
동아에스텍	3.51	0.71	20.2%	257
광동제약	7.22	0.95	13.1%	1,405
나산	4.30	0.52	12.2%	675
삼양제넥스	9.26	0.92	10.0%	2,732
한국공항	5.03	0.49	9.8%	928
SJM	7.60	0.74	9.8%	645
디씨엠	7.31	0.69	9.5%	443
신도리코	10.47	0.92	8.8%	5,151
신라교역	5.18	0.40	7.8%	564
현대약품공업	10.66	0.77	7.2%	661
영풍제지	6.82	0.49	7.2%	386
태경화학	8.39	0.58	6.9%	238
남영L&F	7.75	0.50	6.5%	488
신영외교루	7.07	0.44	6.2%	793

1

가



가

가

가



가 -

1995 ~ ,  
2003

( )  
“ . 가 , , .”

( )  
1. 가 가 , 가  
> 10%, PER < PER, 5%< 5 EPS < 15%

2. 가 가  
PBR < ROE/10

포트폴리오

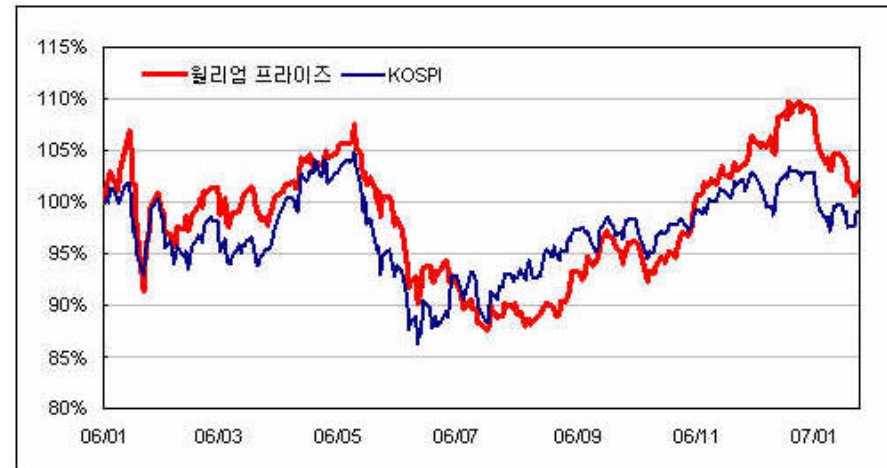
종목명	PER	PBR	ROE	시가총액
한미반도체	6.97	1.73	24.9%	1,630
태평양	8.43	1.71	20.3%	11,051
삼성전자	10.87	2.07	19.0%	885,269
새론오토모티브	7.83	1.48	18.8%	1,114
SK텔레콤	10.25	1.91	18.6%	165,635
근화제약	8.99	1.48	16.4%	747
퍼시스	10.35	1.55	15.0%	3,244
LG	8.01	1.20	15.0%	49,006
대웅	6.79	0.95	14.0%	1,426
신풍제약	6.37	0.83	13.1%	888
포스코	10.81	1.39	12.8%	286,845
동방아그로	4.91	0.62	12.7%	541
현대DSF	7.51	0.84	11.2%	817
고려개발	8.08	0.81	10.0%	2,100
경농	6.87	0.52	7.5%	602
동성제약	11.98	0.90	7.5%	341

가

10%

(가

)가



가

가

구분	가중치 (a)	TOP기업 (b)	산업평균 (c)	관계비율 (d)=(b/c)*100	평점 (e)=(a)*(d)
유동비율	25	120%	98%	122%	31%
부채비율	25	350%	300%	86%*	21.5
고정비율	15	180%	230%	128%*	19.2
매출채권회전율	10	4회전	5회전	80%	8
재고자산회전율	10	8.5회전	7.1회전	120%	12
고정자산회전율	10	2.3회전	2.4회전	96%	9.6
자기자본회전율	5	5.3회전	4.2회전	126%	6.3
지수	100				107.1

가

가

가

가

가

가 100